

ถังดักไขมัน

ถังดักไขมัน

ทำไม? ต้องถังดักไขมัน เพราะน้ำเสียจากครัวเรือนจะไหลผ่านท่อระบายน้ำลงสู่คลองประแส และเราใช้น้ำดิบจากคลองประแสในการผลิตน้ำประปา รวมทั้งเราต้องอาศัย กุ้ง หอย ปู ปลา จากคลองประแส เป็นอาหาร

เรามาเริ่มการบำบัดน้ำเสียที่บ้านด้วยการติดตั้ง **ถังดักไขมัน** ซึ่งเป็นวิธีแยกสิ่งเจือปน ออกจากน้ำ **ใช้กระบวนการ คือ ผ่านตะแกรงดักขยะก่อนเข้าสู่ถังดักไขมัน** เพราะถ้าไม่กำจัดออกจะทำให้ท่อระบายน้ำ อุดตัน ถังดักไขมันจะกักน้ำเสียไว้ระยะหนึ่งเพื่อให้ไขมันลอยตัวขึ้นมาสะสมอยู่บนผิวน้ำ เมื่อปริมาณไขมัน มากพอต้องตักออกไปกำจัด เช่น ใส่ถุงพลาสติกฝากรถเทศบาลไปทิ้ง หรือทำปุ๋ยหมัก ทำเป็นก้อนเชื้อเพลิง

การติดตั้งถังดักไขมัน เพื่อเป็นการบำบัดน้ำเสียของครัวเรือนก่อนปล่อยทิ้งลงสู่ลำคลองสาธารณะ นับเป็นกิจกรรมสำคัญของชุมชน ตลอดจนการพัฒนาภูมิปัญญาในการจัดการคราบไขมันภายในครัวเรือน ที่เป็นตัวการหนึ่งทำให้เกิดน้ำเน่าเสีย เป็นนวัตกรรมที่สามารถแก้ปัญหาเน่าเสีย โดยไม่ส่งผลกระทบต่อ ด้านสิ่งแวดล้อมต่อแม่น้ำลำคลอง

น้ำมันและไขมันที่ปนเปื้อนอยู่ในน้ำเสีย หากถูกระบายลงสู่ธรรมชาติโดยไม่ผ่านการบำบัดจะก่อให้เกิดผลกระทบต่อคุณภาพน้ำในแหล่งน้ำ เนื่องจากไขมันจะลอยปิดผิวหน้าของระดับผิวน้ำทำให้ออกซิเจนจากอากาศไม่สามารถละลายถ่ายเทลงสู่ชั้นผิวน้ำด้านล่างได้ ยังผลให้ค่าปริมาณออกซิเจนที่ละลายอยู่ในน้ำมีระดับลดลง ส่งผลกระทบต่อสิ่งมีชีวิตในน้ำ ทั้งพืช สัตว์น้ำ และสิ่งมีชีวิตอื่นๆ ที่ต้องพึ่งพาอาศัยแหล่งน้ำนั้นๆ ในการดำรงชีวิต ยังผลให้แหล่งน้ำและบริเวณโดยรอบเกิดความเสื่อมโทรม และก่อให้เกิดผลกระทบต่อสิ่งแวดล้อมโดยรอบขยายเป็นบริเวณกว้างขึ้น นอกจากนี้ไขมันและน้ำมันที่ปนเปื้อนในน้ำเสียยังก่อให้เกิดการอุดตันของระบบรวบรวมน้ำเสีย และขัดขวางการทำงานของระบบบำบัดน้ำเสีย

เมื่อก่อนบรรยากาศบริเวณแม่น้ำประแสในเขตเทศบาลตำบลเมืองแกลงในอดีตช่วงหน้าแล้ง บริเวณสะพานโรงเลื่อย สะพานร้านเจียว ศาลาต้นโพธิ์ และแหลมท่าตะเคียน แม่น้ำบริเวณนี้ ส่งกลิ่นเหม็น น้ำดำ มีสิ่งปนเปื้อนหลายอย่างปะปนในแม่น้ำ ไม่ว่าจะเป็นถุงพลาสติก หลอดไฟที่ไม่ใช้แล้ว ขยะจากการอุปโภคบริโภคของชุมชนที่หนาแน่นขึ้นทำให้ความหลากหลายของสิ่งมีชีวิตต่างๆ น้อยลง อาชีพการประมงบริเวณแม่น้ำลดลง ประจวบกับมีการบุกกรุ๊ปอาชีพเล่น ทำบ่อเลี้ยงกุ้งมากขึ้น และมีการลักลอบฉีดเลนลงสู่แม่น้ำลำคลอง หรือโรงงานอุตสาหกรรมปล่อยน้ำเสียลงสู่แม่น้ำ นอกจากนั้นปัญหาที่พบว่าเป็นปัญหาใหญ่อีกปัญหาหนึ่งของแม่น้ำประแสก็คือปัญหาจากไขมันตามบ้านเรือนและตามร้านอาหารต่างๆ เช่น พอล้างกระทะแล้วเทน้ำในกะละมังลงพื้นหรืออ่างซิ้งค์ให้ไหลลงท่อระบายน้ำ เมื่อไหลลงท่อ ไขมันเหล่านี้เมื่อจับตัวกันเป็นก้อนก็อุดตัน

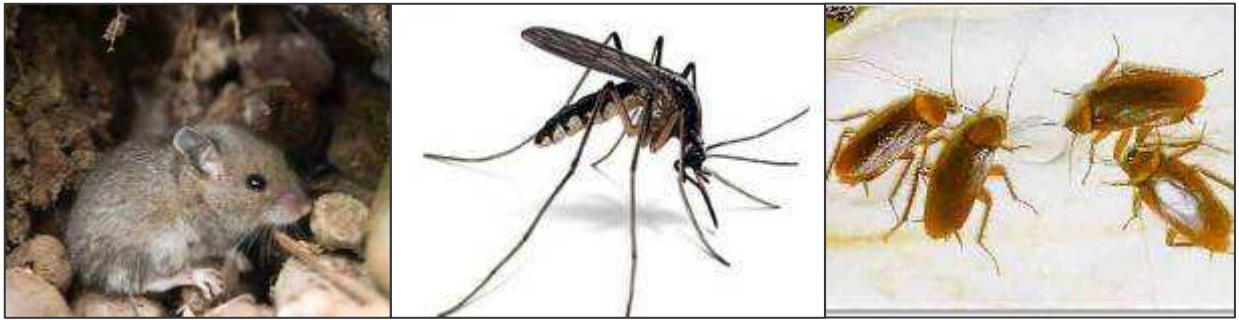
และก่อนที่กากไขมันเหล่านี้จะไหลไปลงห้วย หนอง คลอง บึง จับตัวเป็นฝ้าบนผิวน้ำ จึงเป็นบ่อเกิดของน้ำเน่าเสีย เพราะไขมันสกปรกไปปะปนและน้ำขาดออกซิเจน



จากปัญหาเหล่านี้ทางเทศบาลตำบลเมืองแกลงได้ตระหนักและเล็งเห็นว่าปัญหาน้ำเสียนี้เป็นปัญหาที่ร้ายแรง เทศบาลจึงได้จัดทำเทศบัญญัติการติดตั้งถังดักไขมันสำหรับบ้านที่สร้างขึ้นใหม่หลังปี พ.ศ.2549 ต้องมีการติดตั้งถังดักไขมันทุกหลัง และยังได้จัดทำโครงการติดตั้งถังดักไขมันให้กับชาวบ้านและร้านอาหารในเขตเทศบาลฯ เพื่อเป็นการแก้ไขปัญหาน้ำเสียและเป็นการช่วยรักษาแหล่งน้ำประแสให้ดีขึ้นต่อไป



ไขมันเป็นพาหะนำเชื้อโรค



การดูแลรักษาถังดักไขมัน

ให้ทำงานได้อย่างมีประสิทธิภาพเพื่อจะไม่ทำให้เกิดความสกปรกและกลิ่นเหม็น ท่อระบายน้ำอุดตัน หรืออาจเป็นที่อยู่ของแมลงสาบ รวมทั้งทำให้ถังดักไขมันเต็มและล้นออกสู่ท่อระบายน้ำสาธารณะสร้างมลพิษให้กับสิ่งแวดล้อม ต้องมีการดูแลอย่างสม่ำเสมอ ดังนี้

1. กวาดเศษอาหารทิ้งก่อนล้างจานให้หมดทุกครั้ง
2. ติดตั้งถังดักไขมันใกล้อ่างล้างจานให้มากที่สุด เพื่อป้องกันการอุดตันในเส้นท่อ
3. ติดตั้งตะแกรงดักขยะ เพื่อป้องกันเศษอาหารเข้าสู่ถังดักไขมัน ห้ามทะลวงหรือดันขยะเข้าสู่บ่อดักไขมัน
4. ห้ามต่อท่อรับน้ำจากส่วนอื่นๆ เช่น น้ำอาบ น้ำซักล้าง น้ำฝน เข้าสู่ถังดักไขมันโดยตรง
5. ต้องหมั่นตักไขมันออกจากบ่อดักไขมัน ให้รถเทศบาลนำไปกำจัด
6. ตรวจสอบท่อระบายน้ำที่รับน้ำจากถังดักไขมัน หากมีคราบไขมัน สะสมเป็นก้อนต้องตักไขมันในถังดักไขมันให้บ่อยขึ้น

ประโยชน์ที่ได้จากไขมัน

1. ปุ๋ยหมัก
2. ก้อนเชื้อเพลิง
3. ทำน้ำมันไบโอดีเซล
4. ทำสบู่เหลว
5. ทำสบู่ก้อน

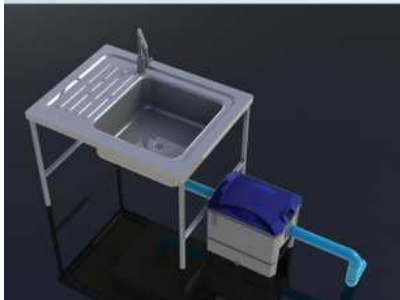
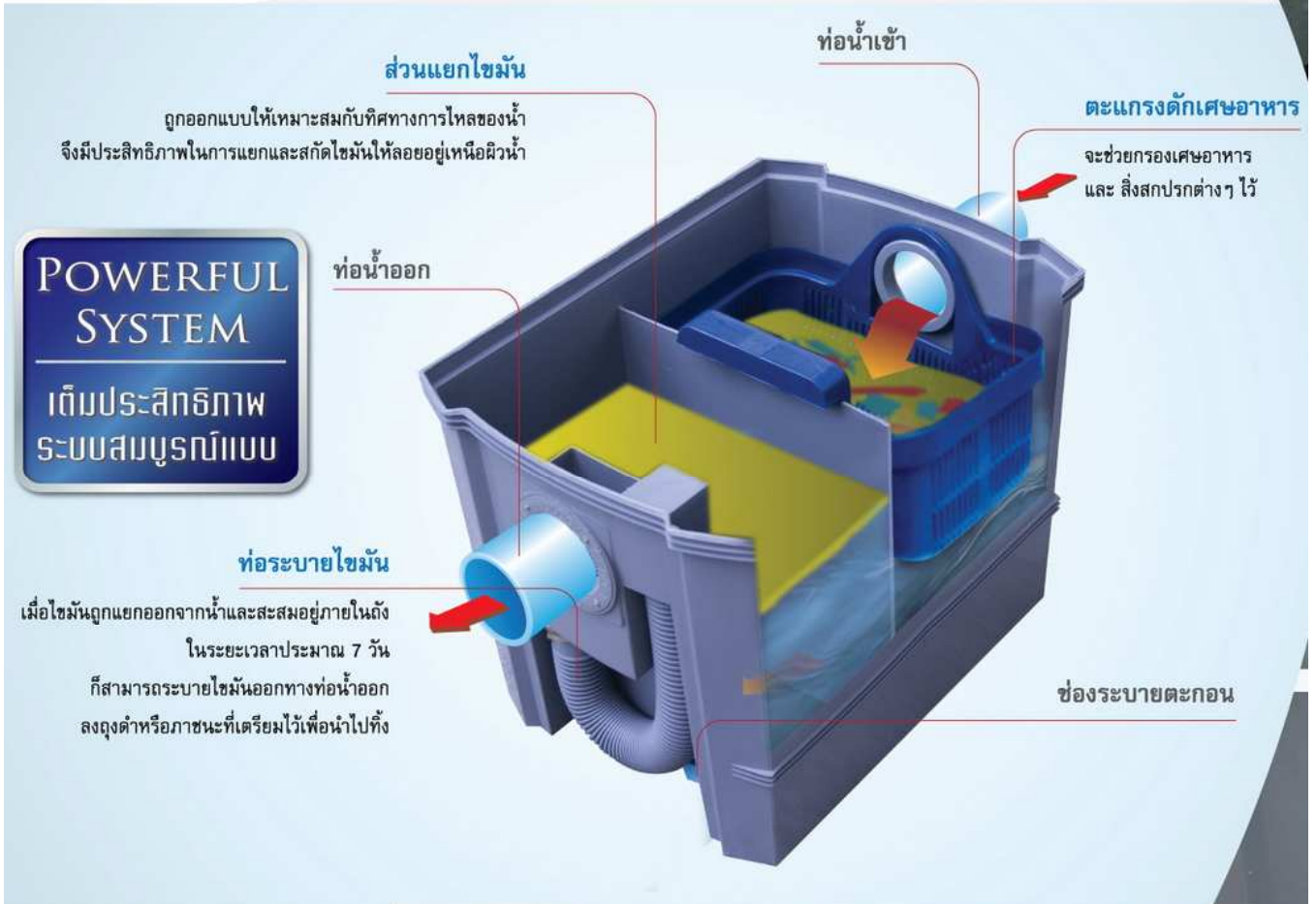


ส่วนประกอบของถังดักไขมัน



TOTAL ENVIRONMENTAL MANAGEMENT

ใช้สำหรับบำบัดน้ำเสียจากครัวของบ้านพักอาศัย เนื่องจากน้ำเสียดังกล่าวจะมีน้ำมันและไขมันปนอยู่มาก หากไม่กำจัดออกจะทำให้ท่อระบายน้ำอุดตัน และปนเปื้อนสู่สิ่งแวดล้อม **ถังดักไขมัน G-TEK** จะกักน้ำเสียไว้ระยะหนึ่งเพื่อให้ไขมันและน้ำมันลอยตัวขึ้นมาสะสมกันอยู่บนผิวน้ำ เมื่อปริมาณไขมันและน้ำมันสะสมมากขึ้น



ตำแหน่งการติดตั้ง ถังดักไขมัน G-TEK

เดินท่อน้ำทิ้งจาก 싱ค์ล้างจาน มาเข้าถังดักไขมัน แล้วเดินท่อน้ำสาธารณะหรือท่อไปยังถังบำบัดน้ำเสีย เพื่อมาตรฐานน้ำทิ้งที่ดี

